

湖南省特种设备协会

湘特协函〔2023〕5号

湖南省特种设备协会 关于举办特种设备行政许可鉴定评审人员 能力提升培训考核活动的通知

各有关单位及有关人员：

为落实国家市场监督管理总局和省市场监管局有关工作要求，加强我省特种设备行政许可鉴定评审人员队伍建设，提升特种设备行政许可鉴定评审工作质量，经研究，定于2月下旬在长沙举办全省特种设备行政许可鉴定评审人员能力提升培训考核活动。现将有关事项通知如下：

一、培训对象

(一) 2021年6月4日湖南省市场监督管理局公布的《湖南省特种设备行政许可鉴定评审专家库》所列人员。

(二) 未进入《湖南省特种设备行政许可鉴定评审专家库》、具备以下条件的人员：

- 年龄在35周岁以上、65周岁以下，身体健康，能胜任鉴定评审工作；
- 熟悉特种设备有关法律、法规、安全技术规范和标准；

3. 熟悉鉴定评审项目相关的生产及充装、检验检测工艺流程以及工艺方法原理；

4. 担任特种设备生产和充装单位许可鉴定评审人员，应具有特种设备相关专业本科及以上学历和工程师及以上技术职称，或者具有相应项目的检验师资质；

5. 担任特种设备检验检测机构核准鉴定评审人员应具有相应检验师资质，且持证时间不少于5年；特种设备无损检测机构核准鉴定评审人员应具有不少于2项无损检测Ⅲ级资格（其中至少一项应为RTⅢ或者UTⅢ）。

上述人员报到时需要提交如下纸质资料：

1. 身份证（复印件）；
2. 学历证书（复印件）；
3. 职称证书（复印件）；
4. 检验师证书或Ⅲ级无损检测人员证书（复印件）。

（三）培训考核活动自愿参加。

二、培训时间

报到时间：2月27日下午

培训时间：2月28日至3月2日三天

三、培训地点

长沙恺宸大酒店

地 址：长沙经济技术开发区黄兴大道与盼盼路交汇处

联系人：吴曙光

联系电话：13548679568，0731-88215888

四、培训内容

（一）鉴定评审工作责任和纪律要求及监督管理。

（二）鉴定评审机构质量管理体系构成与重点要素解析、鉴定评审工作程序及要求、鉴定评审风险规避。

（三）特种设备生产和充装单位许可规则以及检验检测机构核准规则质量体系要求。

（四）新版特种设备行政许可鉴定评审指南、作业指导书、评审记录、评审报告解析。

（五）鉴定评审方法与技巧、案例分析。

五、评审能力考核

（一）参加考核人员

未列入《湖南省特种设备行政许可鉴定评审专家库》相应项目的人员，已通过国家相应项目鉴定评审人员培训考核的，提交证明文件可不参加。

（二）考核方式

考核方式为答辩考核。

六、培训费用

（一）单一评审项目：700元/人，两个及以上评审项目：1200元/人。

(二) 培训期间食宿统一安排，费用自理。

七、其他事项

(一) 《培训考核活动报名回执》(见附件1)请于2月24日前发送协会秘书处，电子邮箱：283004139@qq.com。

联系人：齐虹 联系电话：13618469368

(二) 培训合格人员由湖南省特种设备协会颁发培训证书并予公布。

(三) 湖南省特种设备协会账户信息

开户单位：湖南省特种设备协会

开户行：中信银行长沙先锋支行

帐号：7401610182600118736

附件：1. 培训考核活动报名回执

2. 长沙恺宸大酒店乘车路线



附件 1

培训考核活动报名回执

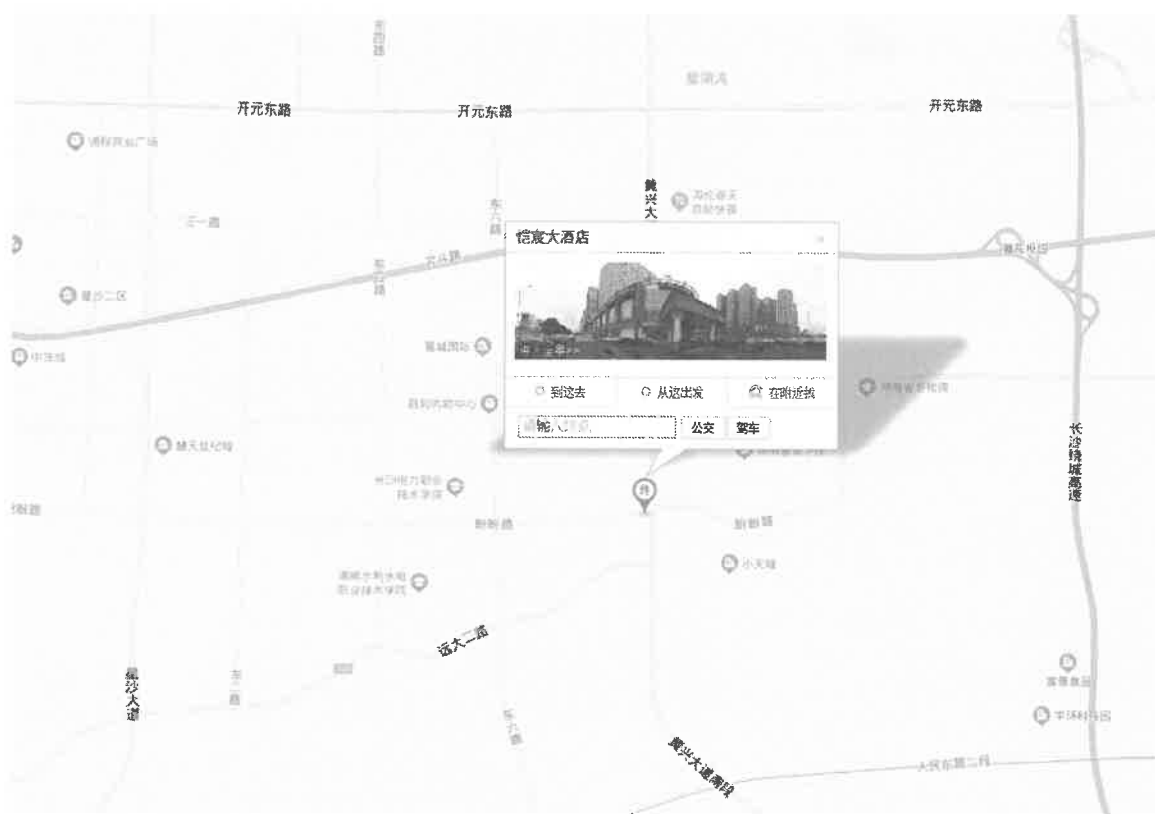
单位名称									
统一社会信用代码									
通讯地址				邮编					
姓名	性别	联系电话(手机)	学历	职务/职称	从事特种设备相关工作(年)	所持特种设备检验、检测资格证	报名项目(代号)		

注 1: 项目代号: 锅炉制造—GLZ, 锅炉安装—GLA, 压力容器制造—RQZ, 压力容器设计—RQS, 压力管道设计—GDS, 压力管道元件制造—GDZ, 压力管道安装—GDA, 电梯制造—DTZ, 电梯安装—DTA, 起重机械制造—QZZ, 起重机械安装—QZA, 客运索道安装—SDA, 大型游乐设施安装—YLA, 场(厂)内专用机动车辆制造—CCZ, 场(厂)内专用机动车辆修理—CCX, 气瓶充装—QPC, 移动式压力容器充装—YDC, 特种设备综合检验—ZJY, 气瓶检验—PJY, 起重机械检验—QJY, 电梯检测—DJC, 无损检测—WJC, 安全阀校验—FJC。

注 2: 该回执于报到时与相关资质证明复印件一同交工作人员。

附件 2

长沙恺宸大酒店乘车路线



(一) 长沙汽车东站至酒店

1. 车站对面公交站（东大门站）乘 114 路公交车（往机场方向）到远大路黄兴大道站下车（13 站），票价 2 元，用时约 30 分钟。

2. 直接乘坐出租车前往酒店，费用约 30 元，用时约 20 分钟。

(二) 火车站至酒店

1. 长沙火车站至酒店

(1) 出站后到售票厅后面停车场乘坐 114 路公交车，远大路黄兴大道站下车（21 站），步行 485 米到达酒店，票价 2 元，

用时约 50 分钟。

(2) 直接乘坐出租车前往酒店，费用约 40 元，用时约 40 分钟。

(3) 地铁 2 号线往光达方向，在人民路（人民路站）换乘 6 号线至人民路（龙华站）下车，转 204 路或 X118 路公交（3 站）至爵士湘下车对面即到。

2.长沙高铁南站至酒店

(1) 高铁南站东广场公交站乘坐 X117 路，博雅香水湾公交站下车，步行 20 米到达酒店，票价 2 元，用时约 40 分钟。

(2) 直接乘坐出租车前往酒店，费用约 22 元，用时约 20 分钟。

(3) 地铁 2 号线往梅溪湖方向，在人民路（人民路站）换乘 6 号线至人民路（龙华站）下车，转 204 路或 X118 路公交（3 站）至爵士湘下车对面即到。